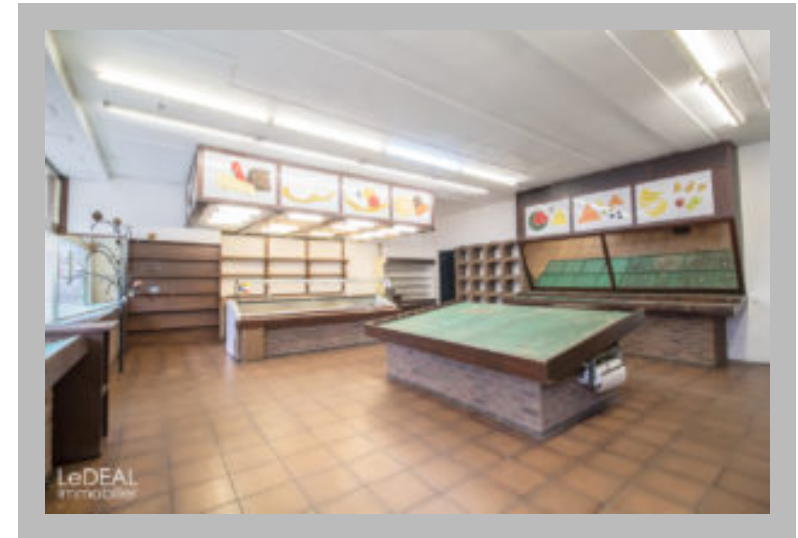


Surface commerciale + entrepôt



Référence : 6041CAL0001

Prix : 159000

Ville : Gosselies

Etat : A rafraichir

R.C. :

Surface du terrain :

Surface habitable : 200m²

Nbr de chambres :

Salle de bain :

Cuisine : Oui

Garage :

Jardin :

Toiture :

Chassis : SV Aluminium

Chauffage :

Description du bien

eDEALimmobilier vous propose ce commerce à proximité immédiate du centre de Gosselies et des grands axes. REZ-DE-CHAUSSEE COMMERCIAL de +/-200m² occupé comme magasin de fruits et légumes pendant des années. La surface se compose d'un hall commercial, d'une chambre froide, ainsi que deux grands espaces à l'arrière. 2 entrées séparées. Compteur avec 2 divisionnaires PRIX DE 159.000€ INFOS ET VISITES AU 071/34.11.32